

BRICKS

BERLIN
SCHÖNEBERG

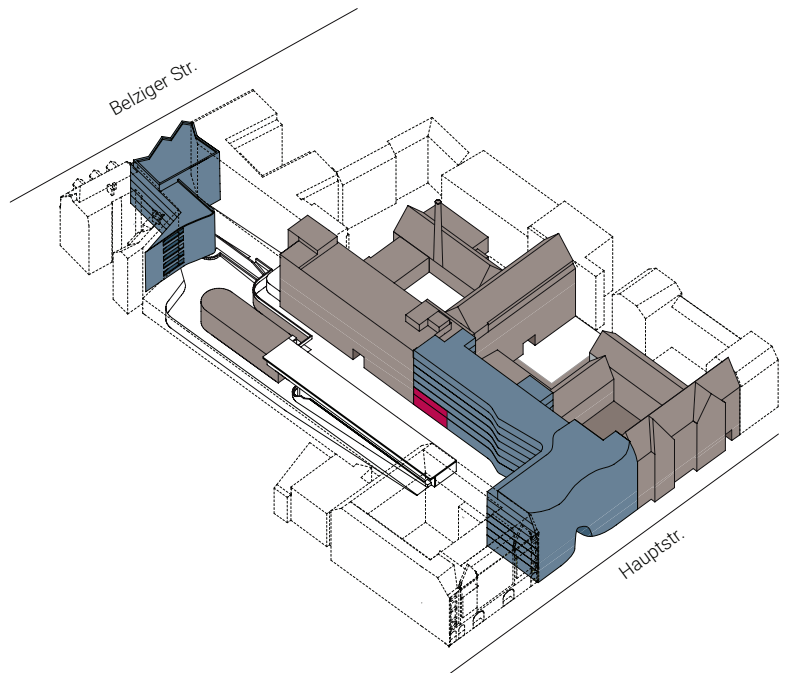
GRUNDRISSE GEWERBEBEFLÄCHEN

Wohnen. Arbeiten. Leben.



ANGABEN GEWERBEFLÄCHE

Objekt	BRICKS Berlin Schöneberg
Adresse	Hauptstr. 29, 10827 Berlin
Etage	EG + 1. OG
Fläche	ca. 421 m ²
Fakten	Raumhöhe 2,85 m Raumaufteilung nach Mieterwunsch Laufzeit ab 5 Jahre Kellerflächen optional anmietbar Provisionsfreie Vermietung



Die Angaben dienen der allgemeinen Information und erfolgen ohne Gewähr. Sie bilden keinen Bestandteil einer vertraglichen Vereinbarung. Änderungen bleiben vorbehalten.

■ Neubau ■ Bestand ■ Ihre neue Bürofläche

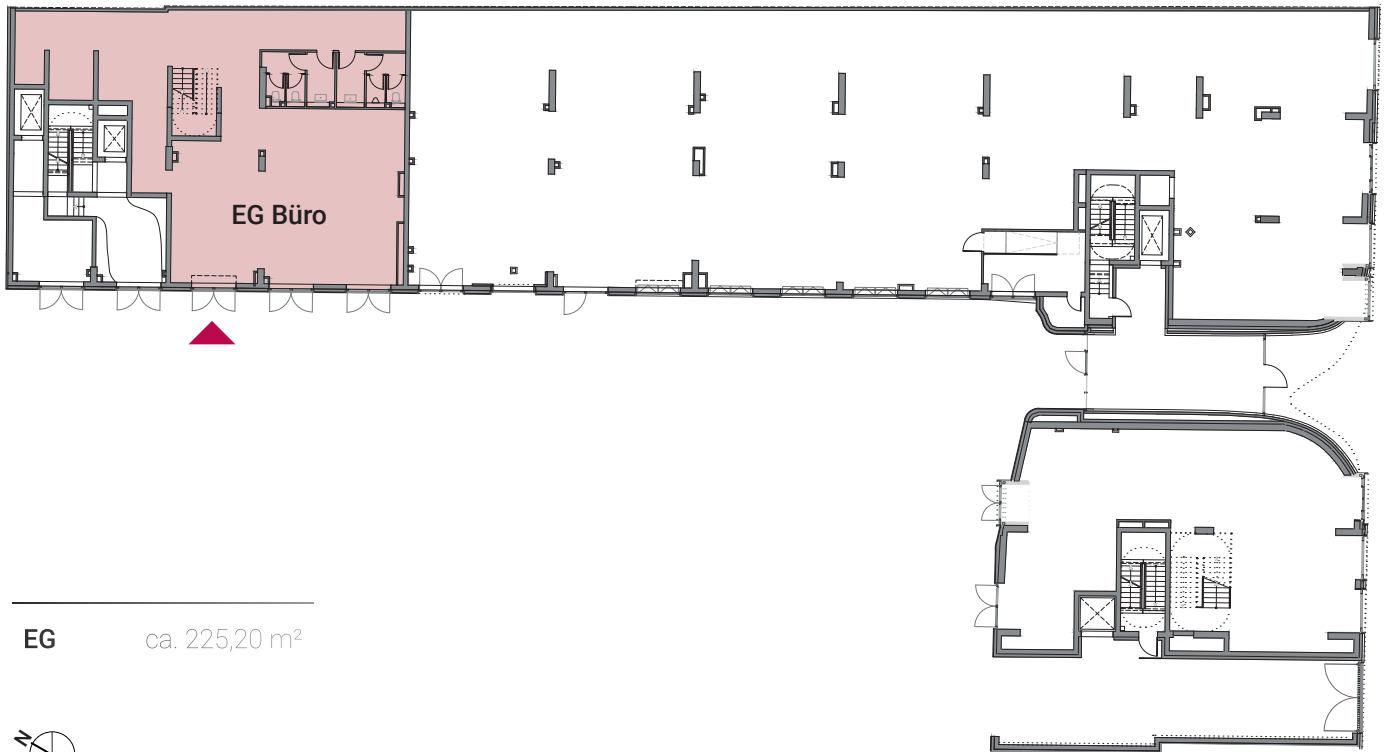


Ausdrucksvolle Backsteinfassade zur Hauptstrasse

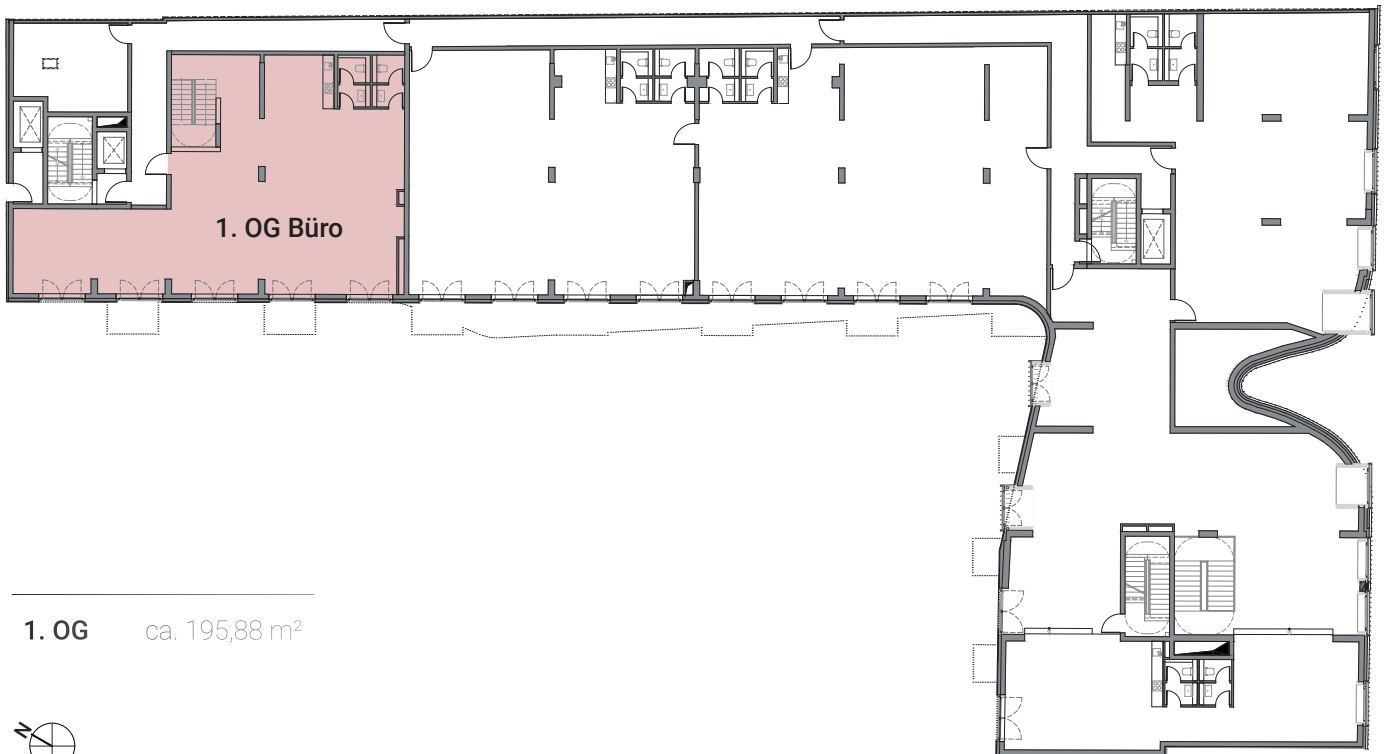
Ein Projekt von

TROCKLAND

Josephine Radszuweit | Head of Commercial Letting
commercial@trockland.com | +49 30 2363137-227 | www.berlinsbricks.com



EG ca. 225,20 m²



1. OG ca. 195,88 m²



Ein Projekt von

TROCKLAND

Josephine Radszuweit | Head of Commercial Letting
 commercial@trockland.com | +49 30 2363137-227 | www.berlinsbricks.com