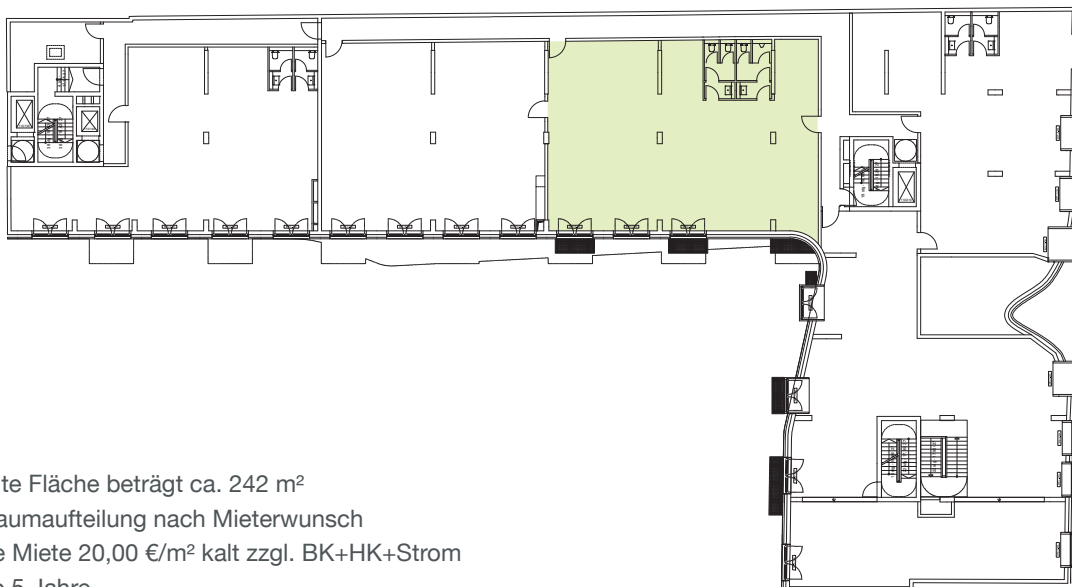


# BRICKS | CHARMANTER NEUBAU | HOFLAGE | 1. ETAGE

[ca. 242 m<sup>2</sup>]



## FAKTEN

- Die gesamte Fläche beträgt ca. 242 m<sup>2</sup>
- Variable Raumaufteilung nach Mieterwunsch
- Monatliche Miete 20,00 €/m<sup>2</sup> kalt zzgl. BK+HK+Strom
- Laufzeit ab 5 Jahre
- Zusätzliche Lager- und Kellerflächen optional anmietbar
- Provisionsfreie Vermietung



**Trockland Management GmbH**  
**Josephine Radszweit**  
Leiterin Gewerbevermietung  
Hauptstraße 27 | Aufgang E | 10827 Berlin

E-Mail [j.radszweit@trockland.com](mailto:j.radszweit@trockland.com)  
Tel +49 30 2363137-227